

## PFC SINEWAVE SERIE



CP550EPFCLCD/CP900EPFCLCD

CP1300EPFCLCD/CP1500EPFCLCD



### USB-Ladeanschluss

Doppelte USB Stromversorgung für mobilen Endgeräte bietet der integrierte USB-Ladeanschluß.



### GreenPower UPS™ Energiespar-Technologie



• Automatische Spannungsregelung



• EMI-, RFI-, Blitz- und Überspannungsschutz



• Telefon- und Datenleitungsschutz



• Batteriewechsel durch Anwender



• Reine Sinuswelle



• Kompatibel mit Active PFC Netzteilen



• LCD Display



• PowerPanel® Management Software



• USB-HID Schnittstelle

Die PFC Sinewave Serie ist ausgezeichnet für ihre Leistungsfähigkeit, Design und durchdachten Aufbau und wurde speziell für PC-, Abteilungs- und Workgroup-Server in Büroumgebungen entwickelt. Mikroprozessorgesteuert, mit Line-Interactive-Technologie, AVR und einem reinem Sinusausgang schützt die PFC Sinewave Serie angeschlossene Geräte vor Störungen aus der Stromversorgung, wie z.B. Über- oder Unterspannungen und steuert nach zuvor gewählten Einstellungen deren geregelten Shutdown.

Die PFC Sinewave Serie verfügt über eine multifunktionale LCD Anzeige und bietet sechs Steckplätze für Geräte mit Schuko-Stecker, eine Batteriepufferung mit reiner Sinuswelle und einen hochwertigen Überspannungsschutz. Die Plug&Play zertifizierte USB-Schnittstelle gewährleistet eine einfache Installation zum Shutdown gebräuchlicher Hardware und Peripheriegeräten. Die komfortable PowerPanel Software ermöglicht den geregelten Shutdown und ist im Lieferumfang enthalten.

Die zertifizierte CyberPower GreenPower Technologie steht für Energieeffizienz. Unter Verwendung intelligenter Elektronikkomponenten mit elektronischem By-Pass System wird der Stromfluß optimiert. Auf diese Weise wird der Stromverbrauch verbessert und der USV Eigenverbrauch kann um bis zu 75 Prozent reduziert werden. Dies mindert auch die typische Wärmeentwicklung in der USV, was zu einer deutlich längeren Batterielebensdauer führt. Diese Ersparnis amortisiert die Anschaffungskosten innerhalb kürzester Zeit, sodass CyberPower USVs nicht nur die Umwelt, sondern auch den Geldbeutel schonen.

### USB-SCHNITTSTELLE

Per USB-Verbindung ermöglicht die PowerPanel Software das geordnete Herunterfahren von PCs und NAS-Systemen.

### ACTIVE PFC KOMPATIBEL

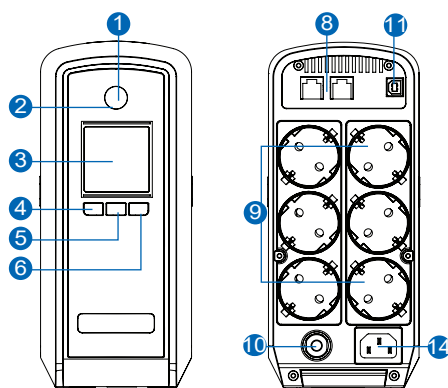
Keine Kompromisse an die Kompatibilität. Mit reinem Sinusausgang versorgt sie sicher jedes Active-PFC-Netzteil.

### LEISER BETRIEB

Dank intelligenter Steuerung läuft der Lüfter nur im Notstrombetrieb und sichert damit einen fast geräuschlosen Betrieb.

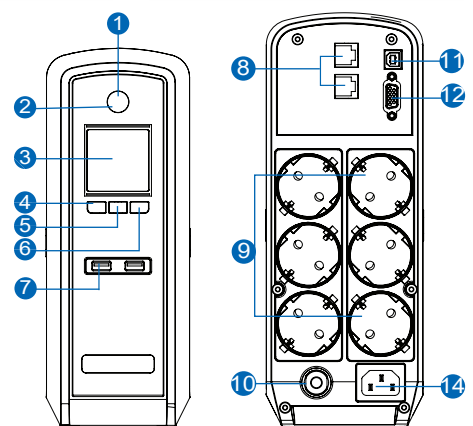
### USB-SERVER-VMWARE

Per USB Verbindung ermöglicht die PowerPanel Software das Management von Servern auch unter virtueller Umgebung.



CP550EPFCLCD/CP900EPFCLCD

1. Ein/Aus Netzschalter
2. Betriebsanzeige
3. LCD-Anzeige
4. Display-Auswahlstaster
5. Taster „Alarm aus“
6. Funktionstaster
7. USB-Ladeanschluss
8. Überspannungsschutz Datenleitungen Modem/DSL
9. Batteriegepufferte Ausgänge + Überspannungsschutz (Schuko)
10. Sicherungsautomat
11. USB-Schnittstelle
12. Serielle Schnittstelle
13. Batteriegepufferte Ausgänge + Überspannungsschutz (Schuko)
14. Eingangssteckdose



CP1300EPFCLCD/CP1500EPFCLCD

# PFC SINEWAVE SERIE

## Technische Daten

Modell	CP550EPFLCD	CP900EPFLCD	CP1300EPFLCD	CP1500EPFLCD
<b>Technische Daten</b>				
Scheinleistung max. (VA)	550	900	1300	1500
Nutzleistung max. (Watt)	350	540	780	900
Topologie	Line-Interactive			
Effizienz	- 98,5 % (GreenPower UPS™ Bypass Technologie)			
USV Eigenverbrauch* (Verlustwärme)	3,9 W (31 BTU/h)	3,9 W (31 BTU/h)	4,9 W (41 BTU/h)	4,9 W (61 BTU/h)
<b>Eingang</b>				
Eingangsspannungsbereich	170 Vac - 270 Vac			
Frequenzbereich	50/60 Hz +/- 3 Hz (automatische Erkennung)			
Eingangssteckertyp	IEC 320 C14			
<b>Ausgang</b>				
USV Ausgänge (Anzahl)	(6) Schuko (USV + Überspannungsschutz)			
Ausgangsspannung Batteriebetrieb	Reine Sinuswelle 230 Vac +/- 10% (Active PFC kompatibel)			
Ausgangsfrequenz Batteriebetrieb	50/60 Hz +/- 1%			
Umschaltzeit (typ.)	4 ms			
Überlastschutz	Im Netzbetrieb: Strombegrenzung und Sicherungsautomat; Batteriebetrieb: Strombegrenzung			
AVR Autom. Spannungsregulierung	Single Boost			
<b>Filter und Überspannungsschutz</b>				
Überspannungsschutz	405 Joule (L-N)			
Datenleitungsschutz	RJ11 / RJ45 (1 Eingang / 1 Ausgang)			
<b>Maße/Gewicht / Umgebung</b>				
Abmessungen (H x B x T) (mm)	230 x 100 x 275	230 x 100 x 275	265 x 100 x 370	
Gewicht (kg)	6,8	7,1	10,4	11,3
Geräusentwicklung	Ultra-Quiet Design, Lüfterbetrieb nur bei Netzausfall oder hoher Temperatur, <35 dbA			
<b>Batterien</b>				
wartungsfreie Blei-Gel Akkus	12 V / 7 AH x 1	12 V / 8,5 AH x 1	12 V / 7 AH x 2	12 V / 8,5 AH x 2
Ersatzbatterie	RBP0078	RBP0051	RBP0124	RBPO016
Batteriewechsel durch Anwender	JA			
Typ. Wiederaufladezeit	8 Stunden			
<b>Anzeigen</b>				
LED Anzeigen	Betriebszustand			
Akustische Alarme	Batteriebetrieb, Batterie schwach, Überlast, Fehler			
LCD Display	Multifunktionsanzeige			
<b>Software</b>				
Per Download	PowerPanel <sup>®</sup> Personal Edition & PowerPanel <sup>®</sup> Business Edition			
<b>USV Management</b>				
Management Funktionen	Selbsttest, Auto-Ladung / Auto-Neustart			
Schnittstellen	USB HID		USB HID, Seriell	
USB Ladegerät	-		JA	

\*per Download

## Laufzeitabelle

Modell	CP550EPFLCD		CP900EPFLCD		CP1300EPFLCD		CP1500EPFLCD	
	Watt	Minuten	Watt	Minuten	Watt	Minuten	Watt	Minuten
	50	54	50	60	100	45	200	29
	100	24	100	27	200	22	400	13
	200	10	200	13	300	13	500	9
	300	4	300	6	400	9	600	7
	350	2.5	400	3	500	7	700	5
			500	2	600	5	800	3.5
					700	4	900	2.5