

Produktiver und
vielseitiger Scanner
für höchste
Ansprüche.

DR-F120

DIN A4-Duplexscanner mit
Flachbetteinheit

you can



imageFORMULA

Canon

 **imageFORMULA
DR-F120**

Schnelles und einfaches Scannen in anspruchsvollen Büroumgebungen



Profitieren Sie von Komfort und Geschwindigkeit einer vielseitigen Scanlösung: Der imageFORMULA DR-F120 ist mit einem Dokumenteneinzug und einer Flachbetteinheit ausgestattet. So erfasst er verschiedenste Dokumente in höchster Qualität.



**GESCHW.
SW**

20 S./Min.



**GESCHW.
FARBE**

10 S./Min.



**TÄGLICHES
SCANVOLUMEN**

800 Scanvorgänge



**AUTOM.
DOKUMENTENEINZUG**

50 Blatt

DIN A4, Hochformat, 200 dpi

Produktiv

Erfassen Sie verschiedene Dokumente zuverlässig und effizient mit dem DR-F120, einer kompakten Komplettlösung zum Scannen über den integrierten Dokumenteneinzug oder die Flachbetteinheit. Der Dokumenteneinzug fasst 50 Blatt und sorgt mit einer Scangeschwindigkeit von 20 Seiten/Minute für echte Produktivität. Und mit bis zu 800 Scanvorgängen pro Tag ist der DR-F120 ein zuverlässiges Arbeitstier.



Hochwertig

Dank der Scanauflösung von 600 dpi, zahlreichen integrierten Bildoptimierungsfunktionen und der bewährten Bildgebungstechnologie von Canon liefert der Duplexscanner bei jedem Scanvorgang erstklassige Qualität. Und seine 3-dimensionale Farbkorrektur sorgt für beispiellose Farbtreue im Vergleich mit dem Originaldokument.



Vielseitig

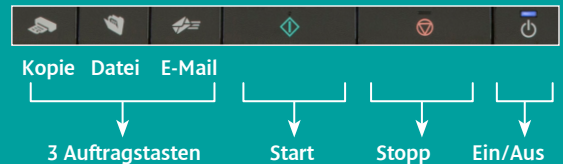
Der DR-F120 bietet Ihnen umfassende Flexibilität zum Scannen zahlreicher Materialien und nimmt dabei kaum Platz weg. Der Dokumenteneinzug verarbeitet Dokumente mit bis zu 21 cm Breite und 1 m Länge. Und dank dem integrierten Trennungsmechanismus profitieren Sie beim Scannen von gemischten Dokumentstapeln von hoher Zuverlässigkeit und Geschwindigkeit. Die Flachbetteinheit eignet sich hervorragend für Bücher, Reisepässe oder Zeitschriften und erfasst mühelos Seiten bis zum Format DIN A4. Auch Fotos und andere dicke, dünne und empfindliche Dokumente sind kein Problem.



Benutzerfreundlich

Scannen per Tastendruck über das Bedienfeld des Scanners

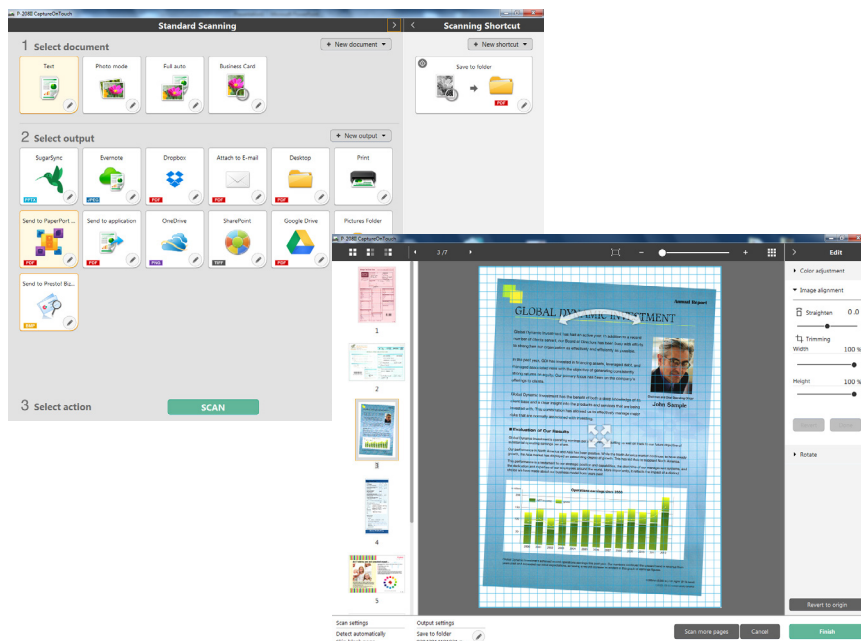
Über den Automatikmodus, in dem für jedes gescannte Dokument automatisch die besten Einstellungen verwendet werden, erzielen Sie per Tastendruck überragende Ergebnisse. Integrierte Tools löschen Leerseiten und erkennen automatisch das Papierformat und die Textausrichtung, während die Schieflagenkorrektur die Dokumente begradigt. Routineaufgaben können den drei Auftragstasten auf dem Bedienfeld zugewiesen und dadurch deutlich vereinfacht werden.



Mehr Produktivität durch leistungsstarke, intuitive Software

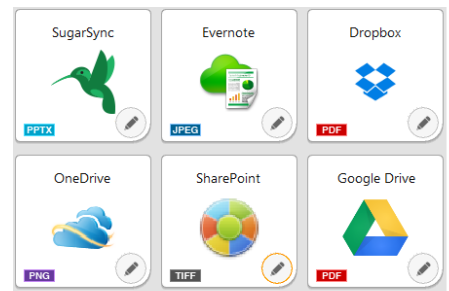
Capture OnTouch

In Verbindung mit der Canon Software CaptureOnTouch ist die Bedienung des DR-F120 ein Kinderspiel. Mit dieser vielseitigen Scanlösung können Anwender ihre Dokumente noch einfacher und schneller scannen und bearbeiten. Dank der klar strukturierten grafischen Benutzeroberfläche werden Papierdokumente in kürzester Zeit in verschiedene Dateiformate umgewandelt (durchsuchbares PDF, PDF/A, TIFF, JPEG, BMP, PNG und PowerPoint). CaptureOnTouch eignet sich darüber hinaus als einfache Archivierungslösung zum Umwandeln gescannter Dokumente in durchsuchbare PDF-Dateien – einschließlich Volltextsuche und unkomplizierten Abrufens von Informationen.



Plug-ins für Cloud-Dienste

Die Software CaptureOnTouch enthält Plug-ins für die Verbindung mit der Cloud und ECM-Diensten wie Evernote, Google Drive™, Microsoft SharePoint®, SugarSync, OneDrive und Dropbox.



Pflegeleicht

Dank seines benutzerfreundlichen Designs ist die Wartung des DR-F120 ganz einfach. Die Zufuhrrollen können vom Benutzer selbst ausgetauscht werden, sodass keine Kosten für Servicetechniker anfallen. Und die hohe Energieeffizienz mit weniger als 20 W im laufenden Betrieb spart zusätzliche Kosten.

Technische Daten des imageFORMULA DR-F120

ALLGEMEINE PRODUKTINFORMATIONEN	
Typ	DIN A4-Duplexscanner mit Flachbetteinheit
Sensoreinheit	1-Zeilensensor (CMOS CIS)
Optische Auflösung	600 dpi
Lichtquelle	RGB (LED)
Scanseite	Vorderseite/Rückseite/Vorder- und Rückseite
Schnittstelle	USB 2.0 Hi-Speed
Abmessungen (BxTxH)	469 x 335 x 120 mm (bei geschlossenem Fach) 495 x 335 x 201 mm (bei geöffnetem Fach)
Gewicht	ca. 4,6 kg
Stromversorgung	100-240 Volt, 50-60 Hz
Energieverbrauch	Scannen: 19,9 W oder weniger, Ruhezustand: 2,5 W oder weniger, ausgeschaltet: 0,5 W oder weniger
Betriebsumgebung	10-32,5 °C, relative Luftfeuchtigkeit: 20-80 %
Eingehaltene Umweltrichtlinien	RoHS und ENERGY STAR
SCANSPEZIFIKATIONEN	
Scangeschwindigkeit (DIN A4, 200 dpi)	
Schwarzweiß	Dokumenteneinzug: 20 S./Min., 36 B./Min.
Farbe	Dokumenteneinzug: 10 S./Min., 18 B./Min.
Ausgabeauflösung	150 x 150 dpi, 200 x 200 dpi, 240 x 240 dpi, 300 x 300 dpi, 400 x 400 dpi, 600 x 600 dpi
Ausgabemodus	Schwarzweiß, Fehlerdiffusion, Erweiterte Textverbesserung, Erweiterte Textverbesserung II, 256 Graustufen (8-Bit), 24-Bit-Farbe
Max. empf. Arbeitsbelastung	bis zu 800 Scanvorgänge pro Tag

DOKUMENTSPEZIFIKATIONEN	
Breite	Dokumenteneinzug: 51-216 mm Flachbett: max. 216 mm
Länge	Dokumenteneinzug: 89-356 mm Flachbett: max. 356 mm
Papierstärke	Dokumenteneinzug: 35-128 g/m ² (0,05-0,15 mm)
Langdokument-Modus	max. 1 m
Scannen von Visitenkarten	Breite: 51 mm, Länge: 89 mm, Papierstärke: 128-209 g/m ²
Papiertrennung	Retard Roller System
Zufuhrkapazität	50 Blatt (80 g/m ²)
GERÄTEFUNKTIONEN	
Automatische Seitengrößenerkennung, Schiefenkorrektur, automatische Farberkennung, Erweiterte Textverbesserung, Überspringen leerer Seiten, Textausrichtung, MultiStream, voreingestellte Gammakurve, Vorschau, Kantenanhebung, Farbausblendung (RGB), Farbverbesserung (RGB), Moiré-Verminderung, Zeichenhervorhebung, Durchschimmern verhindern/Hintergrund entfernen, Entfernen von Schatten, Rahmen löschen, Punkte löschen, Aussparungen löschen, Lochungen entfernen, Fotomodus, Doppelblatteinzugserkennung (nach Länge), automatische Erkennung Einzug/Flachbett, Rapid Recovery System	
SOFTWARE-PAKET	
Windows	ISIS/TWAIN-Treiber (Windows XP/VISTA/7/8/Server 2008/Server 2012) CaptureOnTouch 3 EMC Captiva Cloud Toolkit (Runtime-Steuerungen)
VERBRAUCHSMATERIALIEN	
Austauschrollensatz	
ZUBEHÖR	
Silex SX-DS-4000U2	
Zur besseren Darstellbarkeit wurden einige Abbildungen simuliert. Alle Angaben basieren auf den Standard-Testverfahren von Canon. Diese Broschüre und die technischen Daten des Produkts wurden vor dem Datum der Produkteinführung entwickelt. Canon behält sich das Recht vor, technische Daten ohne vorherige Ankündigung zu ändern. ™ und ®: Alle Firmen- und/oder Produktnamen sind Marken der jeweiligen Hersteller in ihren Märkten und/oder Ländern.	



Canon Electronics Inc
canon.com

Canon Europa N.V.
canon-europe.com

German Edition
© Canon Europa N.V.,
2014

Canon Deutschland GmbH
Europark
Fichtenhain A10
D-47807 Krefeld
Tel.: +49 2151 345 0
Fax: +49 2151 345 102
canon.de

Stand: September 2014
Bestell-Nr.: 1400340

Canon Austria GmbH
Oberlaaer Straße 233
A-1100 Wien
Canon Helpdesk
Tel.: 0810 0810 09
(zum Ortstarif)
canon.at

Canon (Schweiz) AG
Richtstrasse 9
8304 Wallisellen
Canon Helpdesk
Tel.: 0848 833 838
canon.ch

