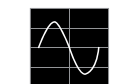


PFC SINEWAVE SERIE

- Line-Interactive Technologie
- **GreenPower UPS™ Energiespar-Technologie**
- **Reine Sinuswelle**
- Automatische Spannungsregelung (AVR)
- EMI-, RFI-, Blitz- und Überspannungsschutz
- Telefon- und Datenleitungsschutz
- Auto-Neustart/Auto-Ladung
- LCD Statusanzeige
- USB Ladeanschluss
- USB-Schnittstelle
- Serielle Schnittstelle (*ab CP1300PFCLCD)
- **5-Jahres-Akkus (EuroBAT)**
- Batteriewechsel durch Anwender
- **Schuko-Ausgänge**
- PowerPanel Personal Edition Software &
- PowerPanel Business Edition Software



Sine Wave Output



Die PFC Sinewave Serie ist ausgezeichnet für ihre Leistungsfähigkeit, Design und durchdachten Aufbau und wurde speziell für PC-, Abteilungs- und Workgroup-Server in Büroumgebungen entwickelt. Mikroprozessorgesteuert, mit Line-Interactive-Technologie, AVR und einem reinem Sinusausgang schützt die PFC Sinewave Serie angeschlossene Geräte vor Störungen aus der Stromversorgung, wie z.B. Über- oder Unterspannungen und steuert nach zuvor gewählten Einstellungen deren geregelten Shutdown.



USB-Ladeanschluss

Gesicherte Stromversorgung für alle mobilen Begleiter bietet der integrierte USB-Ladeanschluß.

Die PFC Sinewave Serie verfügt über eine multifunktionale LCD Anzeige und bietet sechs Steckplätze für Geräte mit Schuko-Stecker, eine Batteriepufferung mit reiner Sinuswelle und einen hochwertigen Überspannungsschutz. Die Plug&Play zertifizierte USB-Schnittstelle gewährleistet eine einfache Installation zum Shutdown gebräuchlicher Hardware und Peripheriegeräten. Die komfortable PowerPanel Software ermöglicht den geregelten Shutdown und ist im Lieferumfang enthalten.

Die zertifizierte CyberPower GreenPower Technologie steht für Energieeffizienz. Unter Verwendung intelligenter Elektronikkomponenten mit elektronischem By-Pass System wird der Stromfluß optimiert. Auf diese Weise wird der Stromverbrauch verbessert und der USV Eigenverbrauch kann um bis zu 75 Prozent reduziert werden. Dies mindert auch die typische Wärmeentwicklung in der USV, was zu einer deutlich längeren Batterielebensdauer führt. Diese Ersparnis amortisiert die Anschaffungskosten innerhalb kürzester Zeit, sodass CyberPower USVs nicht nur die Umwelt, sondern auch den Geldbeutel schonen.

USB-SCHNITTSTELLE

Per USB-Verbindung ermöglicht die PowerPanel Software das geordnete Herunterfahren von PCs und NAS-Systemen.

ACTIVE PFC KOMPATIBEL

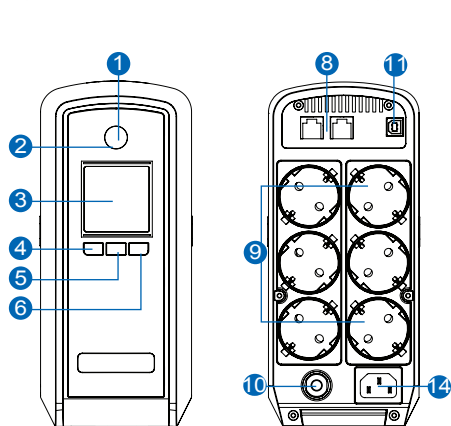
Keine Kompromisse an die Kompatibilität. Mit reinem Sinusausgang versorgt sie sicher jedes Active-PFC-Netzteil.

LEISER BETRIEB

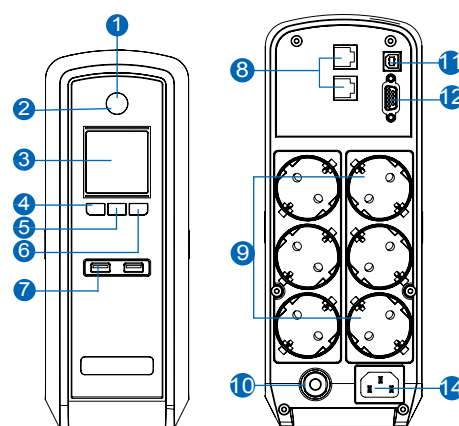
Dank intelligenter Steuerung läuft der Lüfter nur im Notstrombetrieb und sichert damit einen fast geräuschlos Betrieb.

USB-SERVER-VMWARE

Per USB Verbindung ermöglicht die PowerPanel Software das Management von Servern auch unter virtueller Umgebung.



1. Ein/Aus Netzschalter
2. Betriebsanzeige
3. LCD-Anzeige
4. Display-Auswahlstaster
5. Taster „Alarm aus“
6. Funktionstaster
7. USB-Ladeanschluss
8. Überspannungsschutz Datenleitungen Modem/DSL
9. Batteriegepufferte Ausgänge + Überspannungsschutz (Schuko)
10. Sicherungsautomat
11. USB-Schnittstelle
12. Serielle Schnittstelle
13. Batteriegepufferte Ausgänge + Überspannungsschutz (Schuko)
14. Eingangssteckdose



PFC SINEWAVE SERIE

Technische Daten

Modell	CP900EPFCLCD	CP1300EPFCLCD	CP1500EPFCLCD
Technische Daten			
Scheinleistung max. (VA)	900	1300	1500
Nutzleistung max. (Watt)	540	780	900
Topologie	Line-Interactive		
Effizienz	- 98,5 % (GreenPower UPS™ Bypass Technologie)		
USV Eigenverbrauch* (Verlustwärme)	3,9 W (31 BTU/h)	4,9 W (41 BTU/h)	4,9 W (61 BTU/h)
Eingang			
Eingangsspannungsbereich	165 Vac - 265 Vac		
Frequenzbereich	50/60 Hz +/- 3 Hz (automatische Erkennung)		
Eingangssteckertyp	IEC 320 C14		
Ausgang			
USV Ausgänge (Anzahl)	(6) Schuko (USV + Überspannungsschutz)		
Ausgangsspannung Batteriebetrieb	Reine Sinuswelle 230 Vac +/- 10% (Active PFC kompatibel)		
Ausgangsfrequenz Batteriebetrieb	50/60 Hz +/- 1 Hz		
Umschaltzeit (typ.)	4 ms		
Überlastschutz	Im Netzbetrieb: Strombegrenzung und Sicherungsautomat; Batteriebetrieb: Strombegrenzung		
AVR Autom. Spannungsregulierung	Single Boost		
Filter und Überspannungsschutz			
Überspannungsschutz	405 Joule (L-N)		
Datenleitungsschutz	RJ11 / RJ45 (1 Eingang / 1 Ausgang)		
Maße/Gewicht / Umgebung			
Abmessungen (H x B x T) (mm)	275 x 230 x 100	370 x 100 x 265	
Gewicht (kg)	6,6	9,5	10,9
Geräuschentwicklung	Ultra-Quiet Design, Lüfterbetrieb nur bei Netzausfall oder hoher Temperatur, <35 dbA		
Batterien			
wartungsfreie Blei-Gel Akkus	12 V / 8,5 AH x 1	12 V / 7 AH x 2	12 V / 8,5 AH x 2
Ersatzbatterie	RBPO051	RBPO013	RBPO016
Batteriewechsel durch Anwender	JA		
Typ. Wiederaufladezeit	8 Stunden		
Anzeigen			
LED Anzeigen	Betriebszustand		
Akustische Alarme	Batteriebetrieb, Batterie schwach, Überlast, Fehler		
LCD Display	Multifunktionsanzeige		
Software			
PowerPanel® Personal Edition & PowerPanel® Business Edition	Windows 8 / 7 / Vista / XP / 2000, Server 2012 / 2008 / 2003, Linux		
USV Management			
Management Funktionen	Selbsttest, Auto-Ladung / Auto-Neustart		
Schnittstellen	USB HID	USB HID, Seriell	
USB Ladegerät	-	JA	

*per Download

Laufzeitabelle

Modell	CP900EPFCLCD	CP1300EPFCLCD	CP1500EPFCLCD
Belastung			
Erwartete Laufzeiten in Minuten			
100W	32	45	74
200W	14	22	31
300W	7	13	19
500W	3	7	9
700W	-	4	5
900W	-	-	2

*Typische Werte

U P S

P D U

SURGE

MOBILE POWER

INVERTERS