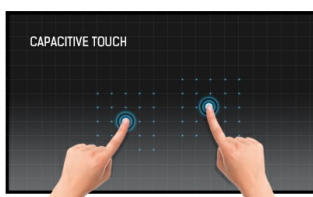




Ein 31.5" (80 cm) Open Frame PCAP 30-Punkt-Touchmonitor mit einer Schaumstoffdichtung für einen nahtlosen Einbau

Der ProLite TF3215MC-B2 mit 30-Punkt PCAP-Touch-Technologie ist ein Einbau-Monitor mit einem auffälligen Edge-to-Edge Glasdesign. Dank dieser komplett rahmenlosen Glasoberfläche garantiert er eine hohe Haltbarkeit und Kratzfestigkeit und ist damit perfekt für Kiosksysteme und stark frequentierte öffentliche Anwendungen geeignet. Die VA-Panel-Technologie bietet einen höheren Kontrast und dunklere Schwarztöne. Ausgestattet mit einer Schaumstoffversiegelung unterstützt der Monitor eine nahtlose Integration und die IP65-Schutzklasse sorgt für Staub- und Wasserdichtigkeit von der Vorderseite. Die Ausrichtung im Hoch- und Querformat gewährleistet flexible Montagemöglichkeiten im 24/7-Betrieb in nahezu jeder Installation. Der TF3215MC-B2 ist die ideale Lösung für Kioskintegratoren, industrielle Umgebungen, Kontrollräume und interaktive Multimediaanwendungen.



Touch Technologie - Kapazitiv

Diese Technologie nutzt ein Sensor-Netz von mikrofeinen Drähten die in der Glasoberfläche integriert sind. Durch Berührung der Scheibe werden elektrische Signale verändert und dadurch kann die Touch-Position errechnet und an den Controller weitergegeben werden. Die Glasoberfläche dieser Technologie ist äußerst langlebig, die Touch-Funktionalität bleibt unberührt, selbst wenn das Glas zerkratzt ist. Es bietet eine perfekte Bildwiedergabe und kann mit den Fingern (auch mit Latex-Handschuhen) oder magnetischen Stiften bedient werden.



Schaumstoffdichtung

Eine Schaumstoffdichtung (8 mm) um den Monitor sorgt für nahtlose Integration und optimalen Staubschutz.

01 DISPLAY EIGENSCHAFTEN

Design	Open Frame
Bilddiagonale	31.5", 80cm
Panel-Technologie	VA
Physikalische Auflösung	1920 x 1080 (2.1 megapixel Full HD)
Bildformat	16:9
Helligkeit	500 cd/m ²
Helligkeit	460 cd/m ² mit Touch Panel
Lichtdurchlässigkeit	92%
Kontrastverhältnis	3000:1 mit Touch Panel
Reaktionszeit (GTG)	8ms
Blickwinkel	horizontal/vertikal: 178°/178°, rechts/links: 89°/89°, nach oben/unten: 89°/89°
Farbunterstützung	16.7mln 8bit
Horizontalfrequenz	30 - 68kHz
Arbeitsfläche H x B	698.4 x 392.8mm, 27.5 x 15.5"
Pixelabstand	0.3637mm
Gehäusefarbe/art	schwarz
Empfohlener Einsatz	retail

02 TOUCH

Touchscreen Technologie	Projectiv kapazitiv
Touchpunkte	30 (HID, nur wenn das Betriebssystem das unterstützt)
Touch-Genauigkeit	+/- 2mm
Touch-Methode	Finger, Handschuh (latex), kapazitiver Stift
Touch-Oberfläche	USB
Unterstützte Betriebssysteme	Alle iiyama Monitore sind Plug & Play kompatibel mit Windows und Linux. Details zum unterstützten Betriebssystem für die Touch-Modelle finden Sie im Produkthandbuch im Downloadbereich.
Durch Glas	6mm

03 SCHNITTSTELLEN & ANSCHLÜSSE

Analog Video Eingang	VGA x1
Digital Video Eingang	HDMI x1 DisplayPort x1
HDCP	ja

04 FEATURES

Extra	Touch durch Glass
Kiosk Modus	ja
Max. Betriebszeit	24/7
Glasstärke	3mm
Glas Härtegrad	7H
60950 Ball Drop Test	ja
Schutzklassen	IK-7
Wasser- und Staubschutz	IP65 (frontseitig)

Gehäuseart (Frontrahmen)	Metal
wasserdichte Abdichtung	ja
OSD-Tastensperre	ja

05 ALLGEMEIN

OSD Menu Sprachen	EN, DE, FR, ES, IT, CN, JP
Bedientasten	Menu, Heraufscrollen/ Helligkeit, Nach unten scrollen/ Stumm, Auswahl-Taste, Power
Einstellbare Parameter	Bild (Kontrast, Helligkeit, H-Position, V-Position, Phase, Uhr, automatische Einstellung), Erweitert (Farbtemperatur, Schärfe), OSD (Zeitüberschreitung, Position, H-Position, V-Position, Berührungsschalter), Option (Reset, Sprache, Quellenwahl, Anzeigemodus, Werk)
Plug&Play	DDC2B

06 MECHANISCH

Ausrichtung	Querformat, Hochformat
Lüfterloses Design	ja
VESA Halterung	200 x 200mm
Kabelmanagement	ja
Betrieb Temperaturbereich	0°C - 40°C
Lagerung Temperaturbereich	- 20°C - 60°C
MTBF	50000 Stunden

07 ENTHALTENES ZUBEHÖR

Kabel	Netz, USB, HDMI
Anleitungen	Leitfaden zur Inbetriebnahme, Sicherheits-Hinweise
Kabelabdeckung	ja

08 STROMVERWALTUNG

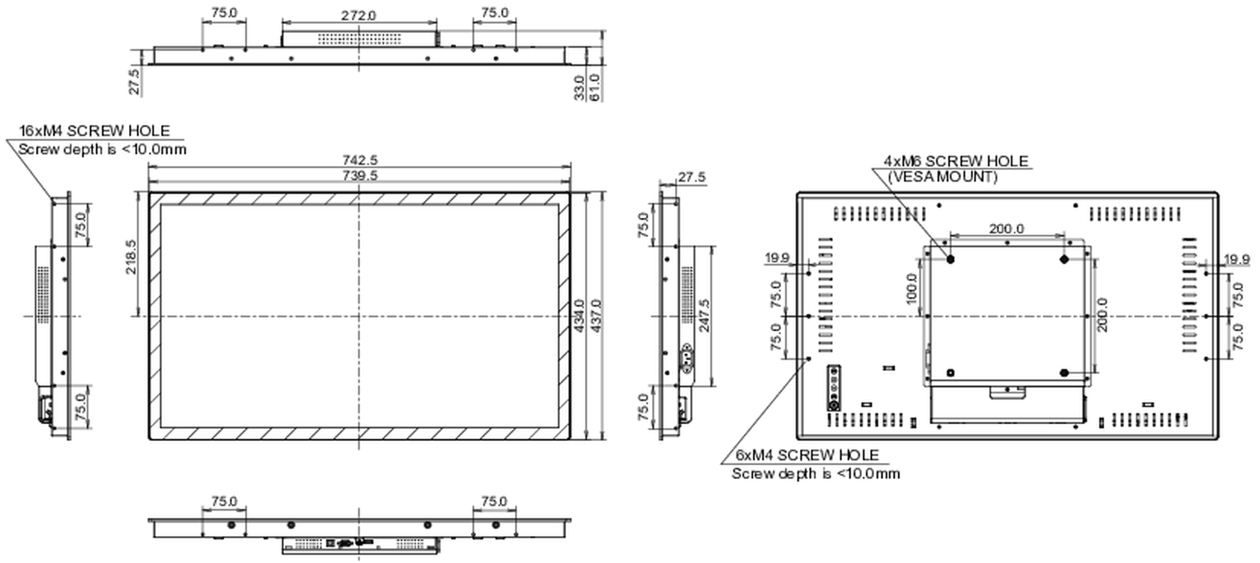
Netzteil	intern
Stromversorgung	AC 100 - 240V, 50/60Hz
Leistungsaufnahme	32W typisch, 1.5W Standby, 0.3W ausgeschaltet

09 LEISTUNG

Vorschriften	CE, EAC, RoHS support, ErP, WEEE, REACH, UKCA
Energieeffizienzklasse (Regulation (EU) 2017/1369)	F
REACH SVHC	über 0.1% Blei enthalten

10 ABMESSUNGEN / GEWICHT

Produkt Abmessungen B x H x T	742.5 x 437 x 61mm
Verpackung Abmessungen B x H x T	890 x 630 x 155mm
Gewicht (ohne Verpackung)	10kg
Gewicht (inkl Verpackung)	13.3kg
EAN code	4948570123667



Alle Warenzeichen sind eingetragene Handelsmarken. Irrtum und Änderungen in den Spezifikationen vorbehalten. Alle LCD's erfüllen die ISO-9241-307:2008 Pixelfehlerklasse.

© IYAMA CORPORATION. ALL RIGHTS RESERVED