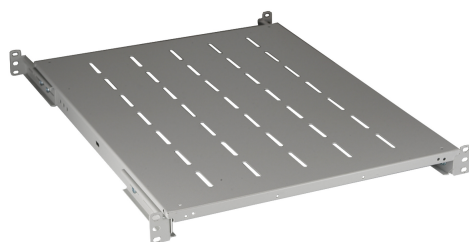


DATENBLATT

19" 1HE Fachboden fest, ET 950..1050 mm, 120 kg, ST 1200, RAL9005



Beschreibung

Zum Einbau in alle 19" Netzwerk- und Serverschränke
 Befestigung an den vorderen und hinteren 19" Profilen erforderlich
 Montagetiefe front- und rückseitig verstellbar (+0 .. 80 mm)
 Material Stahlblech
 Lackierung RAL7035, lichtgrau / RAL9005, tiefschwarz
 Lieferumfang: 1 x Fachboden inkl. Befestigungsmaterial

Allgemeine Daten

Ausführung | Fachboden

General data

Werkstoff | Metall
 Schrankserie | Universell

Verfügbare Varianten

| ArtNr. | Bezeichnung | Geeignet für Gehäusebautiefe | Max. Belastbarkeit |
|---------------|--|------------------------------|--------------------|
| 691651NFGR.6 | 19" 1HE Fachboden fest, ET 350..450 mm, 120 kg, ST 600, RAL7035 | 600 mm | 120 kg |
| 691651NFGR.8 | 19" 1HE Fachboden fest, ET 550..650 mm, 120 kg, ST 800, RAL7035 | 800 mm | 120 kg |
| 691651NFGR.10 | 19" 1HE Fachboden fest, ET 750..850 mm, 120 kg, ST 1000, RAL7035 | 1000 mm | 120 kg |

Dieses Datenblatt wurde maschinell am 04-07-2024 erzeugt. Technische Änderungen vorbehalten.



DATENBLATT

19" 1HE Fachboden fest, ET 950..1050 mm, 120 kg, ST 1200, RAL9005

| | | | |
|---------------|---|---------|--------|
| 691651NFGR.12 | 19" 1HE Fachboden fest, ET 950..1050 mm, 120 kg, ST 1200, RAL7035 | 1200 mm | 120 kg |
| 691651NFTS.6 | 19" 1HE Fachboden fest, ET 350..450 mm, 120 kg, ST 600, RAL9005 | 600 mm | 120 kg |
| 691651NFTS.8 | 19" 1HE Fachboden fest, ET 550..650 mm, 120 kg, ST 800, RAL9005 | 800 mm | 120 kg |
| 691651NFTS.10 | 19" 1HE Fachboden fest, ET 750..850 mm, 120 kg, ST 1000, RAL9005 | 1000 mm | 120 kg |
| 691651NFTS.12 | 19" 1HE Fachboden fest, ET 950..1050 mm, 120 kg, ST 1200, RAL9005 | 1200 mm | 120 kg |

Dieses Datenblatt wurde maschinell am 04-07-2024 erzeugt. Technische Änderungen vorbehalten.

