



## 32" (80 cm) 12 Punkt Multi-Touch-Monitor mit Touch-durch-Glass Technologie und AntiGlare Beschichtung

Der Full HD (1920x1080) TF3239MSC Open Frame Monitor mit einem schmalen Rand ist die ideale Display-Lösung für interaktive Schaufenster und Digital Signage Anwendungen z.B. im Einzelhandel, in Werbe- und Kiosksystemen, im Gaming-Bereich sowie für interaktive Präsentationen. Die Projektiv kapazitive Touch-Technologie (PCAP) mit 12 gleichzeitigen Touchpunkten bietet eine nahtlose und präzise Touch-Interaktion. Dank der Touch-durch-Glas Funktion ist es möglich simple Glasflächen in Touchscreens zu verwandeln. Ausgestattet mit einem Metallgehäuse und einem kratzfesten Edge-to-Edge Sicherheitsglas, welches dem 60950-1 Fallkugelttest standhält, kann dieses Display in Landscape, Portrait und Face-Up Ausrichtung eingesetzt werden, was vielfältige und flexible Einsatzmöglichkeiten in anspruchsvollen Umgebungen ermöglicht. Es kann als Einzel-Lösung mittels Wandmontage oder dank seiner Open Frame Befestigungsmöglichkeit in komplexen Systemen integriert werden. Der TF3239MSC kann mit separat erhältlichen Befestigungswinkeln ausgestattet werden ([OMK4-4](#)), die den Einbau erleichtern.



### Touch Technologie - Kapazitiv

Diese Technologie nutzt ein Sensor-Netz von mikrofeinen Drähten die in der Glasoberfläche integriert sind. Durch Berührung der Scheibe werden elektrische Signale verändert und dadurch kann die Touch-Position errechnet und an den Controller weitergegeben werden. Die Glasoberfläche dieser Technologie ist äußerst langlebig, die Touch-Funktionalität bleibt unberührt, selbst wenn das Glas zerkratzt ist. Es bietet eine perfekte Bildwiedergabe und kann mit den Fingern (auch mit Latex-Handschuhen) oder magnetischen Stiften bedient werden.



### Touch durch Glas

Dieses Touchscreen-Display mit Touch-durch-Glas-Funktion verwandelt herkömmliche Glasoberflächen in interaktive Touchscreens. Perfekt verwendbar für interaktive Schaufenster, POS oder in Restaurants als digitales Menü.

## 01 DISPLAY EIGENSCHAFTEN

Design	Edge to edge Glas, Open Frame
Bilddiagonale	31.5", 80cm
Panel-Technologie	AMVA3 LED, AG beschichtetes Glas
Physikalische Auflösung	1920 x 1080 @60Hz (2.1 megapixel Full HD)
Bildformat	16:9
Helligkeit	500 cd/m <sup>2</sup> typisch
Helligkeit	420 cd/m <sup>2</sup> mit Touch Panel
Kontrastverhältnis	3000:1 typisch
Lichtdurchlässigkeit	84%
Reaktionszeit (GTG)	8ms
Blickwinkel	horizontal/vertikal: 178°/178°, rechts/links: 89°/89°, nach oben/unten: 89°/89°
Farbunterstützung	16.7mln 8bit
Horizontalfrequenz	30 - 83kHz
Arbeitsfläche H x B	698.4 x 392.8mm, 27.5 x 15.5"
Pixelabstand	0.3637mm
Gehäusefarbe/art	schwarz, matt
Empfohlener Einsatz	retail, education

## 02 TOUCH

Touchscreen Technologie	Projectiv kapazitiv
Touchpunkte	12 (HID, nur wenn das Betriebssystem das unterstützt)
Touch-Methode	Stift, Finger, Handschuh (latex)
Touch-Oberfläche	USB
Unterstützte Betriebssysteme	All iiyama monitors are Plug & Play and compatible with Windows and Linux. For details regarding the supported OS for the touch models, please refer to the driver instruction file available in the downloads section.
Durch Glas	6mm
Handballenerkennung	ja

## 03 SCHNITTSTELLEN & ANSCHLÜSSE

Analog Video Eingang	VGA x1
Digital Video Eingang	HDMI x2 DisplayPort x1
Audio Eingang	Mini Jack x1
Monitorsteuerung Eingang	RS-232c x1 RJ45 (LAN) x1
Audio Ausgang	Mini Jack x1 Lautsprecher 2 x 8W
HDCP	ja

## 04 FEATURES

Extra	Touch durch Glass, Temperatursensor mit Ventilatorregelung
Kiosk Modus	ja
Max. Betriebszeit	24/7
Glasstärke	2mm

Glas Härtegrad	7H
60950 Ball Drop Test	ja
Wasser- und Staubschutz	IP54 (frontseitig)
Gehäuseart (Frontrahmen)	Metal
OSD-Tastensperre	ja

## 05 ALLGEMEIN

OSD Menu Sprachen	EN, DE, FR, ES, IT, RU, NL, PL
Bedientasten	Ein-/Austaste, Menü-Taste, Exit, Taste Oben, Taste Unten
Einstellbare Parameter	Bild (Bildmodus, Hintergrundbeleuchtung, Kontrast, Helligkeit, Sättigung, Phase, Schärfe, Farbtemperatur, Zurücksetzen), Audio (Höhen, Bass, Balance, Lautstärke, Ton aus, Lautsprecher, Audio Quelle, Zurücksetzen), Bildschirm (Seitenverhältnis, Bild Einstellungen, Touch Funktion, Touch-Schalter), Sonstige Einstellungen (Sprache, Zeitplan, Energiesparen, Fernsteuerung Einst., Netzwerk Einst., erweiterte Einst.), Einstellungen (erweiterte Einst., Information, Alles Zurücksetzen)
Plug&Play	DDC2B

## 06 MECHANISCH

Ausrichtung	Querformat, Hochformat, Face-up
VESA Halterung	400 x 200mm
Mini PC mount	NUC INTEL
Betrieb Temperaturbereich	0°C - 40°C
Lagerung Temperaturbereich	- 20°C - 60°C
MTBF	50000 Stunden

## 07 ENTHALTENES ZUBEHÖR

Kabel	Netz, USB, HDMI, DP
Anleitungen	Leitfaden zur Inbetriebnahme, Sicherheits-Hinweise
Kabelabdeckung	ja

## 08 STROMVERWALTUNG

Netzteil	intern
Stromversorgung	AC AC - 100V, 240/V, 50Hz
Leistungsaufnahme	60W typisch, 1.5W Standby, 0.3W ausgeschaltet

## 09 LEISTUNG

Vorschriften	CE, EAC, RoHS support, ErP, WEEE, cULus, REACH, UKCA
Energieeffizienzklasse (Regulation (EU) 2017/1369)	G
Sonstiges	REACH SVHC über 0.1% Blei enthalten

## 10 ABMESSUNGEN / GEWICHT

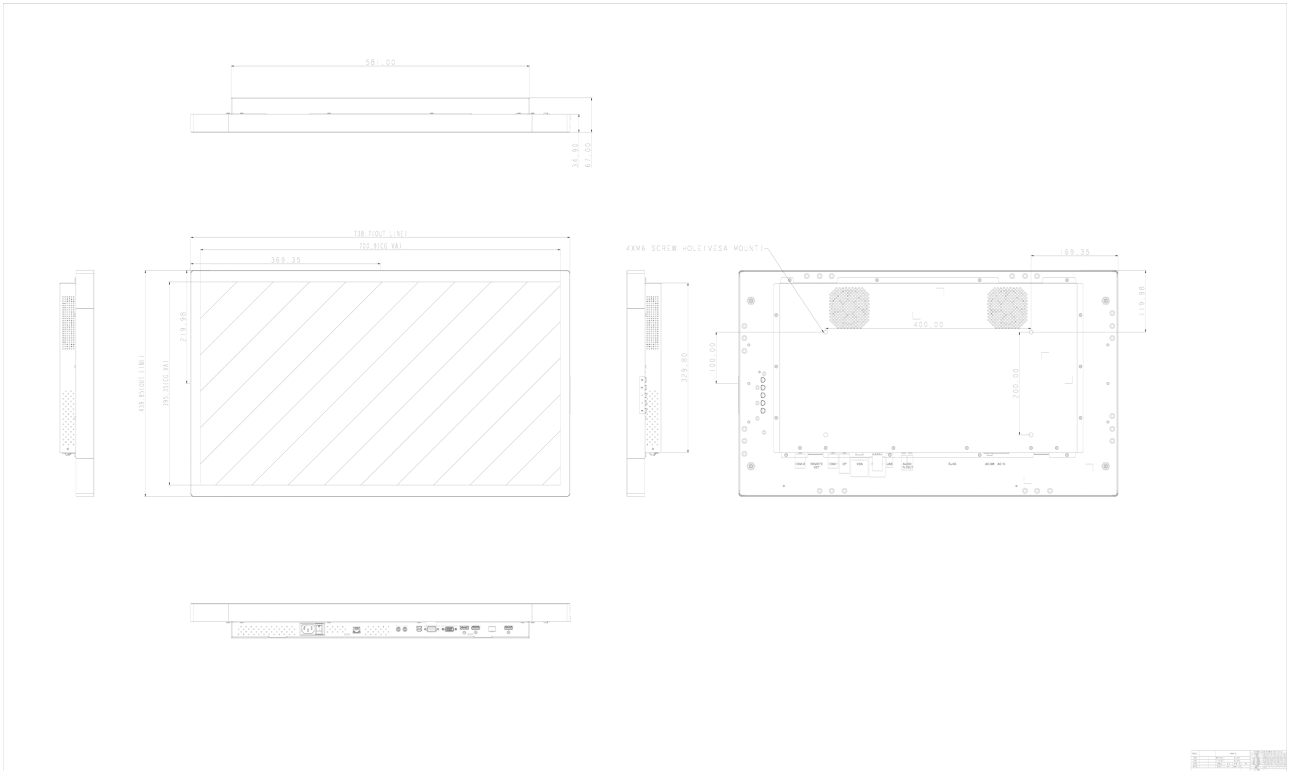
Produkt Abmessungen B x H x T	738.7 x 439,9 x x 67mm
Verpackung Abmessungen B x H x T	187 x 590 x 900mm
Gewicht (ohne Verpackung)	13.4kg

Gewicht (inkl Verpackung)

17.2kg

EAN code

4948570118021



Alle Warenzeichen sind eingetragene Handelsmarken. Irrtum und Änderungen in den Spezifikationen vorbehalten. Alle LCD's erfüllen die ISO-9241-307:2008 Pixelfehlerklasse.

© IIYAMA CORPORATION. ALL RIGHTS RESERVED