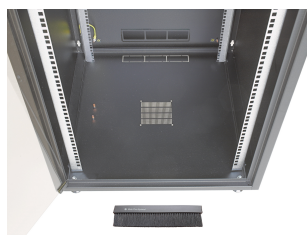


# DATENBLATT

Netzwerkschrank OFFICE 18HE, 600x600 mm, RAL9005



## Beschreibung

19" Netzwerkschrank entsprechend DIN41494  
 Stahlblechgehäuse selbsttragend, komplett vormontiert, eigenbelüftet  
 Innenseitig vorne und hinten 4 x 19" Streben (2 vorn, 2 hinten), verzinkt, stufenlos tiefenverstellbar  
 Fronttür Vollglas, einteilig (Glasstärke 4 mm)  
 Fronttür mit 1-Punkt-Vorreiberschließung, abschließbar  
 Türanschlag links- und rechtsseitig möglich  
 Rückwand Stahl, einteilig, abnehmbar  
 Seitenwände nicht abnehmbar  
 Boden und Rückwand mit vorgestanzten Ausbrüchen zur Kabeleinführung (ca. 245 x 35 mm)  
 Dach und Boden vorbereitet zur Aufnahme von 1 x Einzellüfter (Art.-Nr. 691664)  
 Alle Schrankteile innenseitig komplett geerdet  
 Lackierung RAL7035, lichtgrau / RAL9005, tiefschwarz  
 Traglast: 12HE 30 kg, 15HE 38 kg, 18HE 45 kg

Dieses Datenblatt wurde maschinell am 27-09-2024 erzeugt. Technische Änderungen vorbehalten.



# DATENBLATT

## Netzwerkschrank OFFICE 18HE, 600x600 mm, RAL9005

Schutzart IP20

Lieferumfang: 1 x Bürstenleiste, 4 x Nivellierfüße M8, 2 x Schlüssel

Lieferung in Transportverpackung auf Einwegpalette

### Allgemeine Daten

Ausführung Fronttür	Vollglastür einteilig
Rastermaß	482,6 mm (19 Zoll)
Mit Fronttür	Ja
Ausführung der Oberfläche	pulverbeschichtet
Mit Dachblech	Ja
Mit Seitenwänden	Ja
Montage-Ebene	vorne und hinten
Mit Sockel	Nein
Mit rückseitiger Tür	Nein
Ausführung Rücktür	Rückwand
Mit Erdung	Ja
Ausführung der Profilschiene	L-förmig

### General data

Art der Lüftung	passiv
Werkzeuglose Tiefenverstellung	Nein
Werkstoff	Stahl
Schutzart	IP20
Zerlegbar	Nein
Schrankserie	Office

### Verfügbare Varianten

ArtNr.	Bezeichnung	Anzahl der Höheneinheiten (HE)	Farbe	Breite	Tiefe	Max. Belastbarkeit	Höhe	RAL-Nummer	Anzahl der Türen
OFF-1266TS.V1RW	Netzwerkschrank OFFICE 12HE, 600x600 mm, RAL9005	12 HE	schwarz	600 mm	600 mm	30 kg	604 mm	9005	1
OFF-1566TS.V1RW	Netzwerkschrank OFFICE 15HE, 600x600 mm, RAL9005	15 HE	schwarz	600 mm	600 mm	38 kg	737 mm	9005	1

Dieses Datenblatt wurde maschinell am 27-09-2024 erzeugt. Technische Änderungen vorbehalten.



# DATENBLATT

## Netzwerkschrank OFFICE 18HE, 600x600 mm, RAL9005

OFF-1866TS.V1RW	Netzwerkschrank OFFICE 18HE, 600x600 mm, RAL9005	18 HE	schwarz	600 mm	600 mm	45 kg	871 mm	9005	1
-----------------	---	-------	---------	-----------	-----------	-------	-----------	------	---

### Zeichnungen

Dieses Datenblatt wurde maschinell am 27-09-2024 erzeugt. Technische Änderungen vorbehalten.



EFB-Elektronik GmbH  
Striegauer Straße 1  
33719 Bielefeld

fon: +49 521 40 41 8-0  
fax: +49 521 40 41 8-50

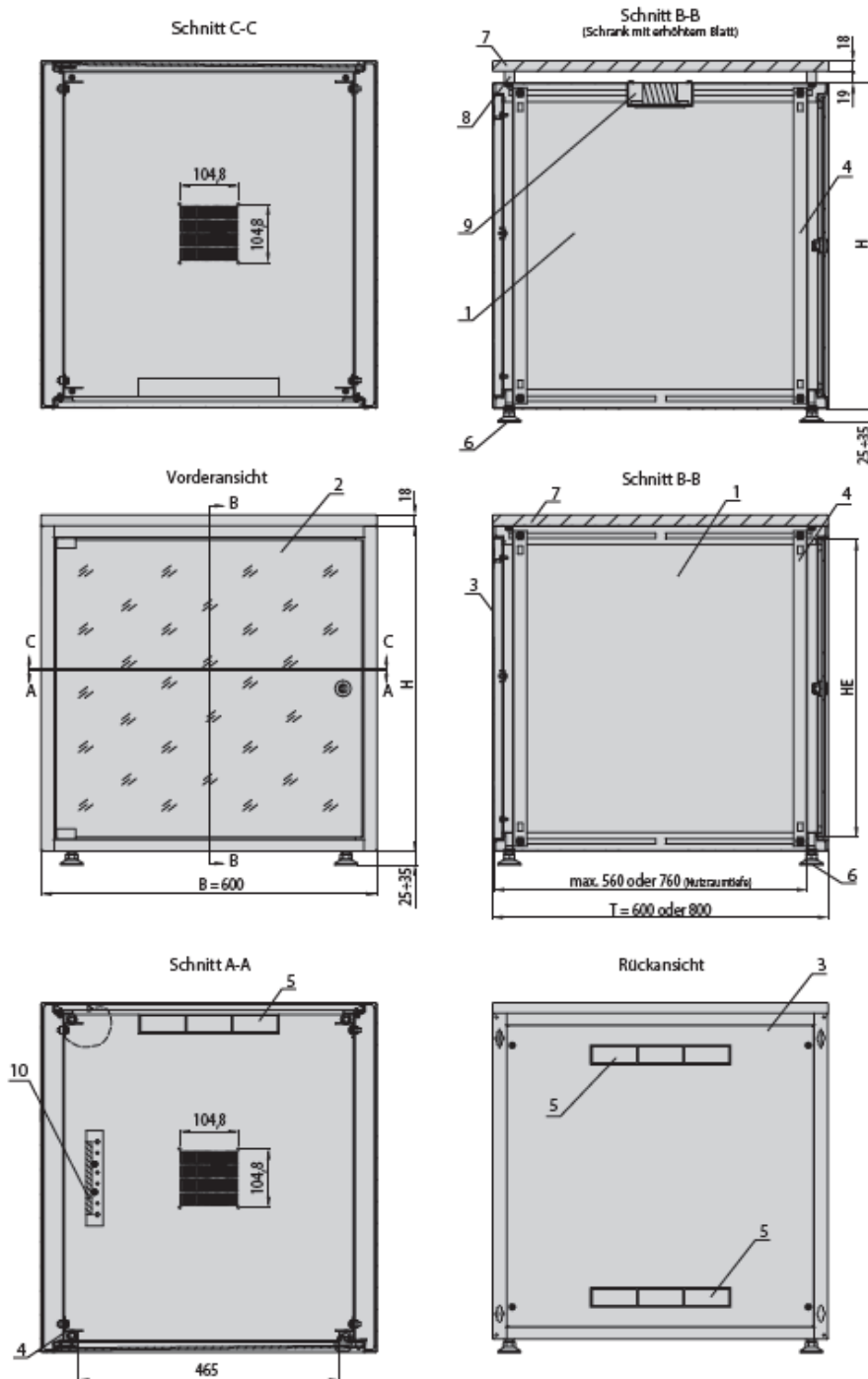
info@efb-elektronik.de  
www.efb-elektronik.de

WIR SORGEN FÜR VERBINDUNG  
WE CARE FOR CONNECTION



# DATENBLATT

## Netzwerkschrank OFFICE 18HE, 600x600 mm, RAL9005



Dieses Datenblatt wurde maschinell am 27-09-2024 erzeugt. Technische Änderungen vorbehalten.

