

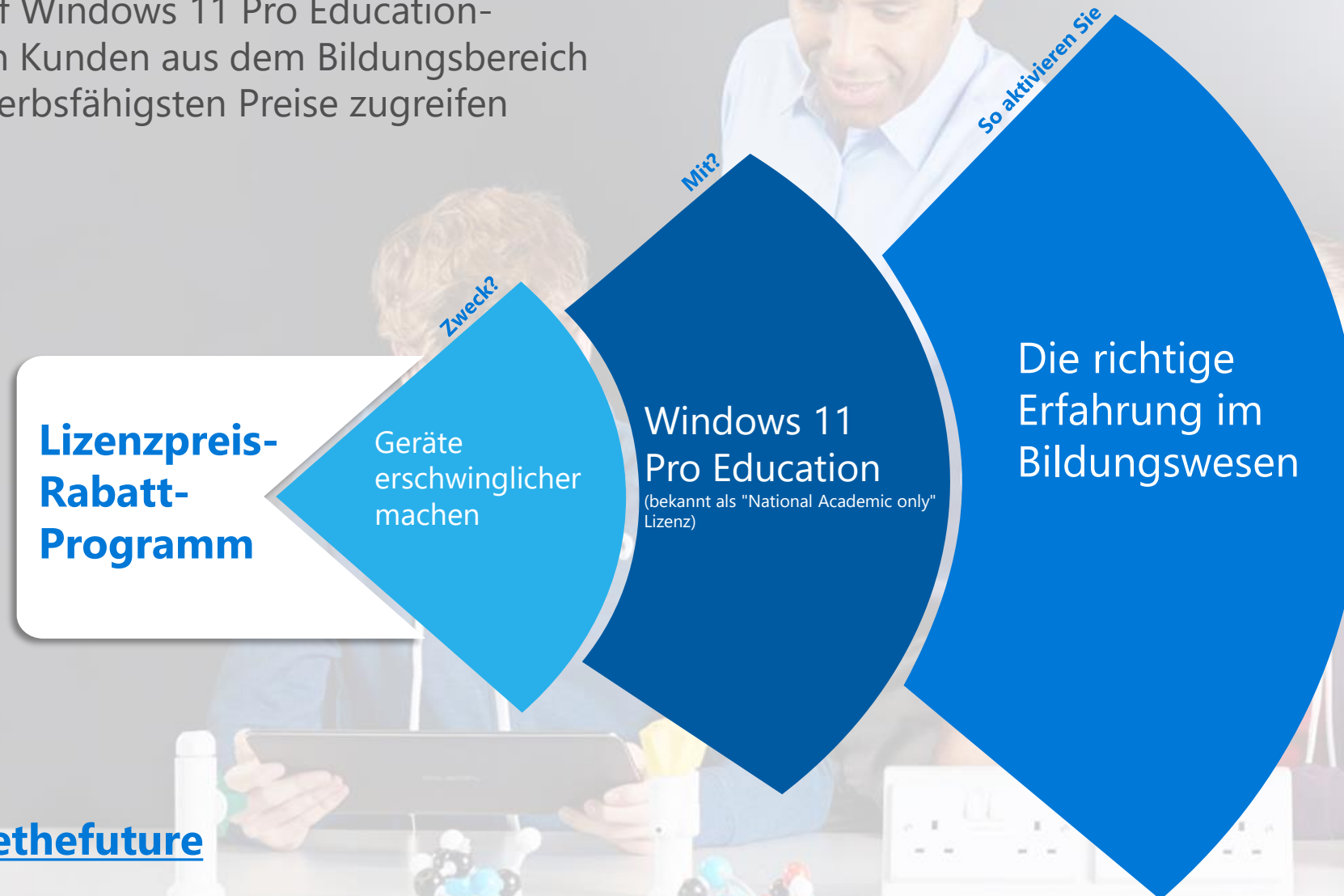
Shape the Future

Mit diesem Programm bietet Microsoft Schulen den Erwerb von Windows-11-Pro-Lizenzen zu stark vergünstigten Konditionen an.



Shape the Future | Was ist das und was ermöglicht es?

Mit Rabatten auf Windows 11 Pro Education-Lizenzen können Kunden aus dem Bildungsbereich auf die wettbewerbsfähigsten Preise zugreifen



aka.ms/shapethefuture

Richtige Volumenlizenzierung von Microsoft Windows 11 in Schulen



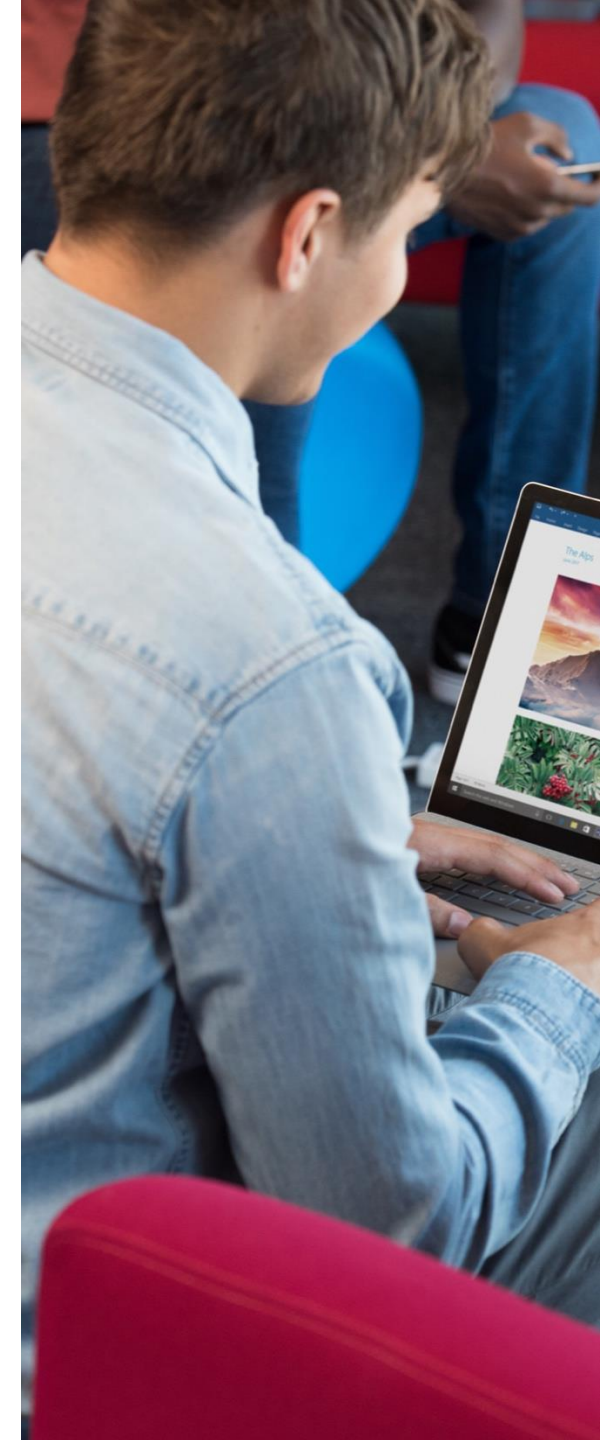
Der Kauf eines Gerätes mit einer **vom Gerätehersteller (blechip) vorinstallierten Version von Windows 11 Pro Education** stellt eine günstige Variante zum Erwerb der für das Upgrade auf Windows 11 for Education erforderlichen Basislizenz dar.

Ausnahmslos jede Volumenlizenz benötigt eine **vorinstallierte** Windows 11 Basislizenz (OEM) auf dem Gerät. Ein *Windows 11 for Education* per Rahmenvertrag stellt **keine ausreichende** Lizenzierung pro Gerät dar.


Basislizenz
Windows 11 Home
Windows 11 Pro
Windows 11 Pro Education (StF)



Upgradelizenz
Windows 11 for Education (VL)



Shape the Future Verfügbarkeiten

	SKU		Bedingungen			
 Nur über OEM verfügbar	Windows 11 Pro Education	Standard	≤Core i5 / Ultra 5 ≤Ryzen 5 8c, 8cx Procs			Bezugsberechtigung muss vorliegen
	Windows 11 Pro Education	Entry	Intel Atom, Celeron, Pentium AMD E1, E2, A4, A6, A8, A9, Athlon Qualcomm SD835, SD850I, SD7c, SD850	+ ≤4GB RAM	+ ≤128GB SSD / no HDD	Es muss keine Bezugsberechtigung vorliegen

[Bezugsberechtigung prüfen \(Letter of Eligibility\) - Microsoft Bildung](#)